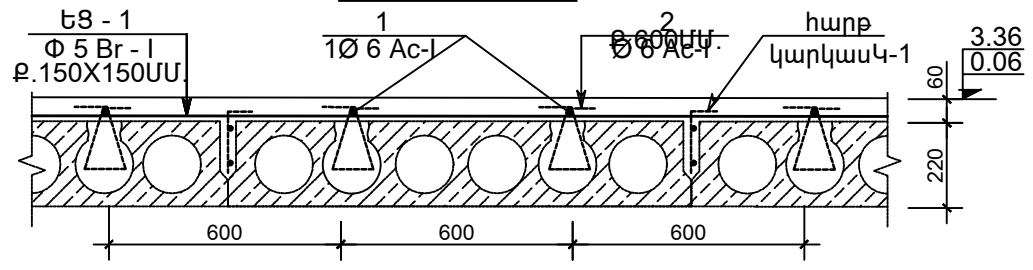
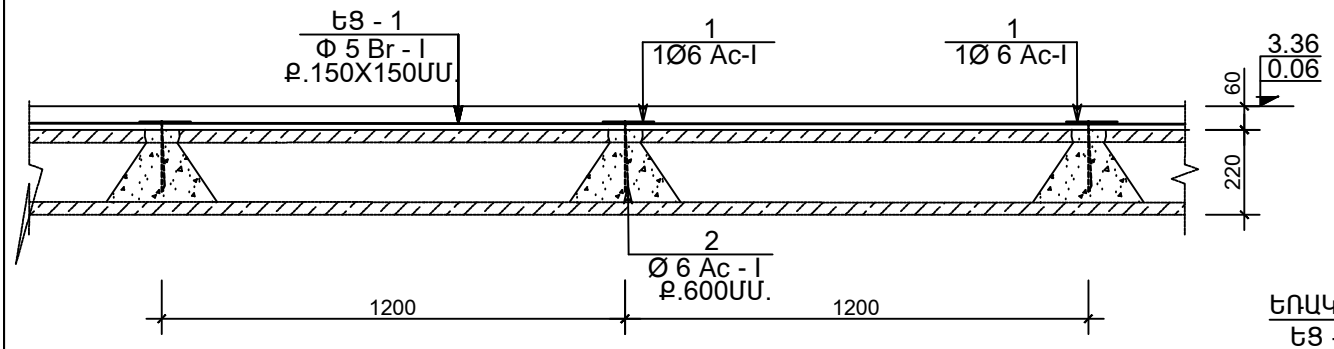


ԾԱԾԿԵՐԻ ՈՒԺԵՂԱՑՈՒՄԸ

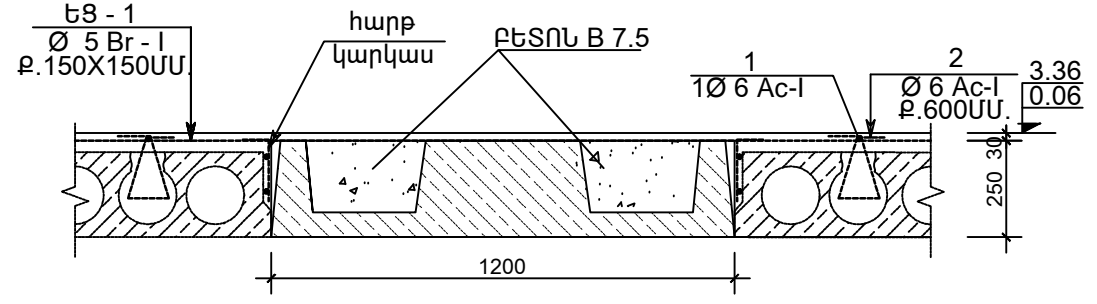
ԿՏՐՎԱԾՔ Ա - Ա



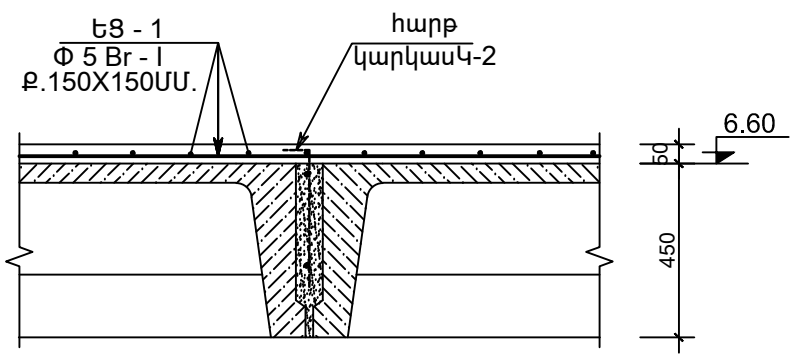
ԿՏՐՎԱԾՔ Բ - Բ



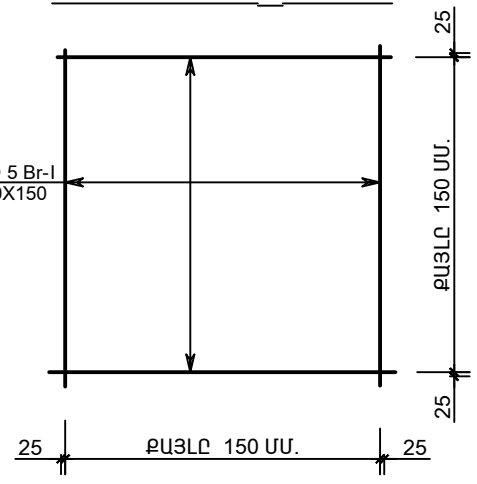
ԿՏՐՎԱԾՔ Գ - Գ



ԿՏՐՎԱԾՔ Դ - Դ



ԵՌԱԿՑԱԾ ԱՄՐԱՆԱՅԻՆ ՑԱՆՑ  
ԵՑ - 1 / ՔԱՇԸ 1Մ²=2.00 ԿԳ /



ՆՅՈՒԹԵՐԻ ԾԱԽՍԻ ՄԱՍՆԱԳԻՐ

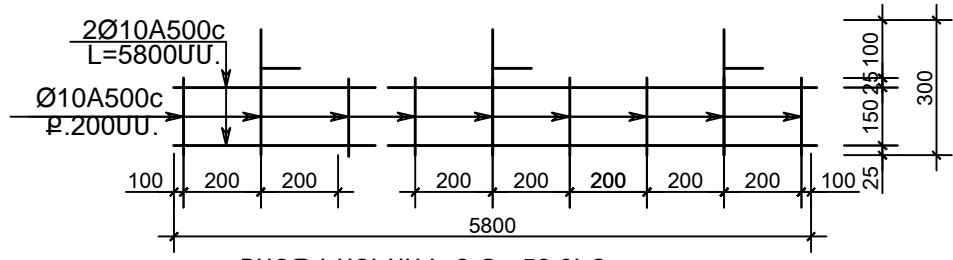
ԴԻՐՔ	ՆՇԱՆԱԿՈՒՄ	ԱՆՎԱՆՈՒՄ	ՔԱՆԱԿ ՀԱՏ	ԷԼԵՄԵՆՏԻ ՔԱՇԸ	ԷԼԵՄ.ՔԱՇԸ ԿԳ
		ԾԱԾԿԵՐԻ ՈՒԺԵՂԱՑՈՒՄԸ			
		0.00, 3.30 և 6.60 Մ ՆԻՇԵՐԻ ՎՐԱ			
1		Ø 6 Ac-I L = 300ՄՄ.	720	0.07ԿԳ.	51
2		Ø 6 Ac-I L = 600ՄՄ.	720	0.13ԿԳ.	94
	ՀԱՐԹ ԿԱՐԿԱՍ Կ-1	Ø 10 A500c L = 6250ՄՄ.	92	11.50ԿԳ.	1058
	ՀԱՐԹ ԿԱՐԿԱՍ Կ-2		32	52.00ԿԳ.	1664
	ԵՑ - 1	Ø 5 Br-I / 150X150 / Σ S=1450 Մ².		2.00ԿԳ.	2900
		ԲԵՏՈՆ B 25ԴԱՍԻ, V = 75.00Մ³.			
		ԹԵԹԵՎ ԲԵՏՈՆ B 12.5ԴԱՍԻ, V=4.0Մ³.			

ԴԻՐՔ	ԷՍՔԻԶ
1	300
2	100 100 150 150 100

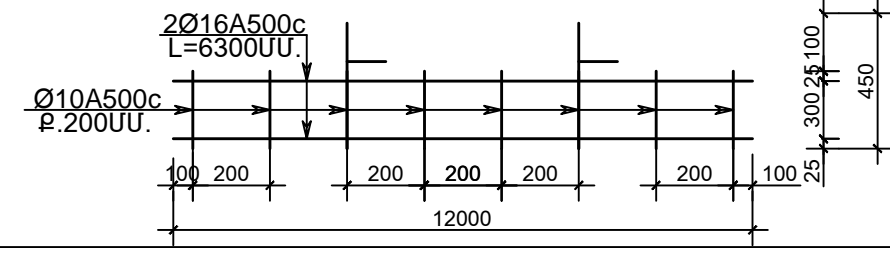
ԲԱՑԱՏՐԱԳԻՐ


- ԳՈՅՈՒԹՅՈՒՆ ՈՒՆԵՑՈՂ ԾԱԾԿԸ ԻՐԱՎԱՆԱՑՎԱԾ Է ՀԱՎԱՔՈՎԻ ԵՐԿԱԹԲԵՏՈՆԵ ԿԼՈՐԱՆՑՔԱՎՈՐ ԾԱԾԿԻ ՍԱԼԵՐՈՎ, ՈՐՈՆՔ ՄԱՍԱՄԲ ՔԱՅՔԱՅՎԱԾ ԵՆ և ՀԵՏԱԿԱ ՇԱՀԱԳՈՐԾՄԱՆ ՀԱՄԱՐ ՊԱՀԱՆՋՎՈՒՄ Է ՆՐԱՆՑ ԱՄՐԱՑՈՒՄ :
- ԱՄՐԱՑՈՒՄԸ ԿԱՏԱՐՎՈՒՄ Է ՄԻԱԶՈՒՅԼ ԵՐԿԱԹԲԵՏՈՆԵ 50 ՄՄ. ՀԱՍՏՈՒԹՅԱՄԲ ՍԱԼՈՎ և ՍԱԼԵՐԻ ՄԻՋԵՎ ԲԱՑՎԱԾ ԽՈՌՈՋՆԵՐՈՎ, ՈՐՈՆՔ ԲԱՍՎՈՒՄ ԵՆ ԿԼՈՐԱՆՑՔԵՐԻ ՄԵՋ 150ՄՄ ՉԱԹՈՎ, ՔԱՅԼԸ 600 X 600ՄՄ, ՇԱԽՄԱՏԱԶԵՎ:
- ՇԻՆԱՐԱՐՈՒԹՅԱՆ ԸՆԹԱՑՔՈՒՄ ԾԱԾԿԻ ՍԱԼԵՐԻ ՄԱԿԵՐԵՎՈՒՅԹԸ ՍԱՔՐԵԼՈՒՅ ՀԵՏՈ. ԵԹԵ ՀԱՎԱՔՈՎԻ ԾԱԾԿԻ ՍԱԼԵՐԻ ԿԱՐԱՆՆԵԸ ԼԱՅՆ ԵՆ ԱՊԱ ԿԱՐԱՆՆԵՐՈՒՄ ՏԵՂԱԴՆԵԼ ԿԱՐԿԱՍ և ԱՄՐԱԿԱՊԵԼ ՑԱՆՑԻ ՀԵ : ՀԱՐԹ ԿԱՐԿԱՍՆԵՐԻ ՔԱՆԱԿԸ և ՔԱՇԸ ՃՇՏԵԼ ՇԻՆԱՐԱՐՈՒԹՅԱՆ ԸՆԹԱՑՔՈՒՄ :
- ԾԱԾԿԵՐԸ ԱՄՐԱՆԱԿՈՐԵԼՈՒՅ ՀԵՏՈ ԾԱԾԿԵՐԸ ՄԱՔՐԵԼ ՓՈՇՈՑ և ԲԵՏՈՆԱՑՈՒՄԸ ԿԱՏԱՐԵԼ B 20 ԴԱՍԻ ՄԻՋԻՆ ԽՏՈՒԹՅԱՆ Y= 1800ԿԳ./Խ.Մ. ԾԱՎԱԼԱՅԻՆ ԿՇՈՌՎ ԲԵՏՈՆՈՎ :
- ԾԱԾԿԻ ՍԱԼԵՐՈՒՄ ԱՆՑՔԵՐ ԲԱՑԵԼՈՒՅ ՀԵՏՈ ԾԱԾԿԻ ՍԱԼԻ ՏԿՅԱԼ ՀԱՏՎԱԾԸ ԱՄՐԱՑՎՈՒՄ Է ԼՐԱՑՈՒՑԻՉ ԱՌԱՆՋԻՆ ԱՄՐԱՆԱԶՈՂԵՐՈՎ, ԱՄՐԱԿԱՊՎՈՒՄ ՑԱՆՑԻ ՀԵՏ և ԲԵՏՈՆԱՑՎՈՒՄ Ե/Ք ՍԱԼԻ ՀԵՏ ՀԱՄԱՏԵՂ:

ՀԱՐԹ ԿԱՐԿԱՍ Կ-1 G= 11,50ԿԳ



ՀԱՐԹ ԿԱՐԿԱՍ Կ-2 G= 52.0ԿԳ



  ՏՐԱՆՍԴԵՍԻՆ
---